

# 県・エコサイクル高知からのお知らせ



## 住民説明会を開催しました

1月31日（金）及び2月1日（土）に住民説明会を開催させていただきました。

◆ 説明会資料については、2月13日（木）に加茂地区の皆様へ郵送させていただきました。

また、「高知県環境対策課」のホームページ（右の二次元コード）からもご覧いただけます。  
[\(https://www.pref.kochi.lg.jp/doc/2025020400058/\)](https://www.pref.kochi.lg.jp/doc/2025020400058/)



主なご意見・ご質問の要旨（新処分場に関して）	回答
1:2.0の緩勾配でも、雨水の影響で地盤が弱くなると思うが、大丈夫か。	昨年度、1:2.0の緩勾配での施工を南側斜面対策として説明し、工事に着手していましたが、今年度、南側斜面に新たな変状が生じたため、対策を一部見直し、雨水が浸透しにくいセメント改良土盛土や、雨水や地下水を外部に排出する排水層の設置等の対策を追加しています。
法面保護工（植生）に外来種は使用しないか。	法面保護工（植生）には、表面部の早急な保護として牧草類の外来種も使用しますが、これら牧草類は次第に衰退していきます。 その後は在来種により緑化を継続しつつ、経年変化で土壌環境が変化することで、飛来種子により周辺植物へ植生が遷移していくことを目指しています。
現地見学会の開催予定時期は決まっているか。	早いうちに現場見学をしてもらいたいと考えていましたが、南側斜面の変状等による土木工事の遅れもあり、工事現場は現在も大型の重機が往来しているため、安全上の観点から見学会は控えさせていただきます。 予定としては、令和7年5～6月頃には大きな土木工事が終わる見込みであるため、それ以降に見学会の実施を考えています。
新たな処分場の建設工事について、開発許可は取得しているのか。	都市計画法等の必要な開発許可は取得しています。
高知県と佐川町の連携会議について、令和2年以降開催されていないが、今後開催する予定はあるか。 また、会議要綱について、佐川町の部署名の変更や、退職した職員もいるが、要綱の修正予定はあるか。	連携会議は、新処分場の整備の他、長竹川の改修や上水道の整備等の安全対策や地域振興策に関する方向性を協議するために設置した会議であり、現在その会議での協議に基づいた地域振興策等を進めている状況です。 こうした取り組みの進捗状況等は、日頃から高知県と佐川町で綿密に情報共有を図っており、現在のところ連携会議を開催する必要性はないものと考えております。 また、要綱については、読み替えて対応できると考えております。
これまでの説明会にあまり参加できていない人でも理解できるように、経過をもう少し詳細に説明すると理解し易いと思うので、お願いしたい。	今後の説明会では、資料中にこれまでの経過を記載する等、皆様にご理解いただき易いように工夫していきます。

### 【問い合わせ先】

○ 公益財団法人エコサイクル高知 佐川町事務所  
 電話：0889-22-4744  
 F A X：0889-22-4764  
 メール：info@ecokochi.or.jp  
 〒789-1201 高岡郡佐川町甲1650番1号

○ 高知県 林業振興・環境部 環境対策課  
 電話：088-821-4595  
 F A X：088-821-4520  
 メール：030801@ken.pref.kochi.lg.jp  
 〒780-8570 高知市丸ノ内1丁目7番52号

# 工事区域の現在の状況

## 1 施設本体工事

前月に引き続き、南側斜面の掘削及び改良土盛土の施工等を進めており、現在は、斜面の頂点部（10段目）から下がっていき、5段目付近を整備しています。

また、防災調整池付近では、進入道路の擁壁工や、防災調整池底盤部の整備等を進めています。

南（土佐市方面）

工事用道路



処分場の整備場所

防災調整池の整備場所

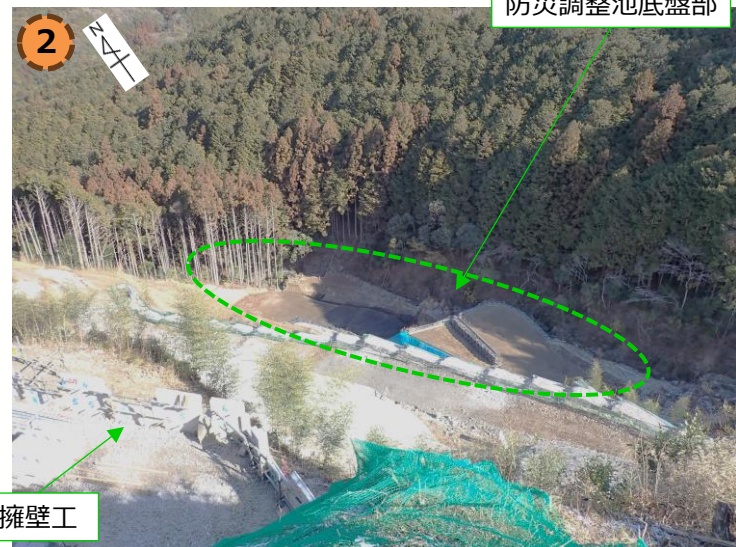
北（国道33号方面）

①：写真撮影場所

工事区域を上空から見た状況（令和7年1月17日撮影）



南側斜面の整備状況（令和7年2月6日撮影）



防災調整池底盤部

擁壁工

防災調整池付近の整備状況（令和7年2月6日撮影）

## 2 進入道路整備工事

国道から東へ約450m入った付近まで、伐採工事が概ね完了しました。

国道33号



工事区域を北東側上空から見た状況（令和7年2月4日撮影）

### 工事現場を撮影した動画を更新しました

工事の進捗や現場の様子をご覧いただくため、工事現場の動画を作成し、ホームページで公開しています。

このたび、令和7年1月時点での動画を公開しました。

動画は、当財団のホームページからご覧いただけます。（視聴に関わるインターネット通信料は視聴者負担となります。データ使用量の制限のないWi-Fi環境等での視聴を推奨します。）

また、大林JVの現場事務所では、工事現場をLIVEカメラで撮影しております。

ホームページ等で動画を視聴できない方、現場のLIVE映像を視聴したい方はお気軽に当財団までご連絡ください。

#### 動画イメージ



#### 問い合わせ先

○ 公益財団法人エコサイクル高知 佐川町事務所

電話：0889-22-4744

FAX：0889-22-4764

メール：info@ecokochi.or.jp

〒789-1201 高岡郡佐川町甲1650番1号

右の二次元コードから「公益財団法人エコサイクル高知 佐川町事務所」のホームページをご覧いただけます。

(URL:[http://www.ecokochi.or.jp/20\\_sakawa/21\\_HTML/02\\_05\\_genbadoga.html](http://www.ecokochi.or.jp/20_sakawa/21_HTML/02_05_genbadoga.html))



# 環境モニタリング（令和7年1月測定）の結果について

1月に実施した環境モニタリング（河川水、井戸水、降下ばいじん）の測定結果がまとまりましたのでお知らせします。（降下ばいじんは、12月25日～1月23日の約1か月間の測定結果です。）

## 1 河川水

（単位）浮遊物質量：mg/L、濁度：度

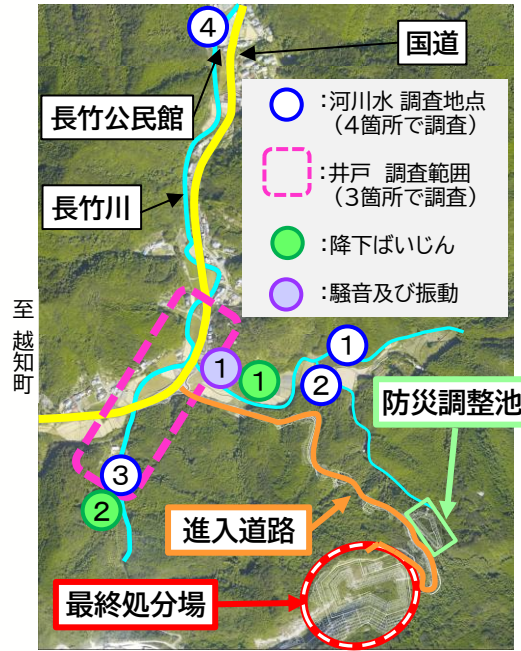
地点	測定項目	R6.11.25	R6.12.25	R7.1.23	基準値※2
①	浮遊物質量	1未満	3	1未満	25
	濁度	0.4	0.5	0.3	—
②	浮遊物質量	1未満	1未満	1未満	25
	濁度	1.4	0.3	0.3	—
③	浮遊物質量	7	1	2	25
	濁度	9.4	1.3	2.6	—
④	浮遊物質量	1未満	1未満	1未満	25
	濁度	1.2	0.5	0.6	—

※2 日下川が環境基準類型Aに指定されていることから、類型Aの浮遊物質量の環境基準値を採用。

なお、濁度については、環境基準値はありませんが、浮遊物質量と相関があることから、あわせて測定しています。

## モニタリング地点

至高知市



国土交通省四国地方整備局四国山地砂防事務所提供の航空写真データを使用

## 2 井戸水

測定項目	単位	井戸①			井戸②			井戸③		
		R6.7.24	R6.10.23	R7.1.23	R6.7.24	R6.10.23	R7.1.23	R6.7.24	R6.10.23	R7.1.23
一般細菌	個/mL	0	9	0	110	110	9	1	28	0
大腸菌	-	検出	検出	不検出	検出	検出	検出	不検出	検出	不検出
亜硝酸態窒素	mg/L	0.004未満	0.004未満	0.004未満	0.004未満	0.004未満	0.004未満	0.004未満	0.004未満	0.004未満
硝酸態窒素 及び 亜硝酸態窒素	mg/L	0.1未満	0.1	0.1	0.5	1.2	0.2	2.9	2.8	2.1
塩化物イオン	mg/L	3.1	2.9	2.9	4.0	5.3	5.4	4.9	4.6	4.5
全有機炭素	mg/L	0.3未満	0.3未満	0.3未満	0.3未満	0.3未満	0.3未満	0.3未満	0.3未満	0.3未満
pH値	-	7.1	6.8	7.1	6.6	6.5	6.5	6.4	6.4	6.5
味	-	異常なし	異常なし	異常なし	異常なし	異常なし	異常なし	異常なし	異常なし	異常なし
臭気	-	異常なし	異常なし	異常なし	異常なし	異常なし	異常なし	異常なし	異常なし	異常なし
色度	度	0.5未満	0.5未満	0.5未満	2.1	2.4	0.5未満	0.5未満	0.5未満	0.5未満
濁度	度	0.1	0.1未満	0.1未満	0.4	0.4	0.1未満	0.1未満	0.1	0.1未満

## 3 降下ばいじん

（単位）t/km<sup>2</sup>/月

地点	R6.10.23 ~11.25	R6.11.25 ~12.25	R6.12.25 ~R7.1.23	基準値※3
①	1.38	1.24	0.39	10
②※4	0.73	0.90	0.30	10

※3 環境影響評価で定めた参考指標

※4 令和5年4月から測定

## 4 動物(猛禽類)

今年度の調査は終了しました。

調査結果は「県・エコサイクル高知からのお知らせ Vol.27（令和6年10月）」を参照ください。

環境モニタリングは、計量証明事業所の登録を受けた(株)東洋技研【高知市】が実施しています。



これまでの測定結果及び工事開始前に実施した環境影響評価の測定結果は、以下のいずれかを参照ください。

◆ これまで配布しております「県・エコサイクル高知からのお知らせ」

◆ 「公益財団法人エコサイクル高知佐川町事務所」のホームページ

(URL : [http://www.ecokochi.or.jp/20\\_sakawa/21\\_HTML/02\\_01\\_sakawa\\_office\\_top.html](http://www.ecokochi.or.jp/20_sakawa/21_HTML/02_01_sakawa_office_top.html))

右の二次元コードから「公益財団法人エコサイクル高知佐川町事務所」のホームページをご覧ください。

