

～新たな管理型産業廃棄物最終処分場の整備について～

県・エコサイクル高知からのお知らせ



工事区域の現在の状況

1 施設本体工事



工事区域を上空から見た状況 (令和6年5月15日撮影)

1 : 写真撮影場所
(2ページ参照)

引き続き、処分場南側(土佐市方面)斜面の掘削を進めています。

降雨の影響もあり、斜面で緩い箇所が出てきていますが、専門家の助言も受けつつ、慎重に工事を進めています。

また、処分場東側において、集水ピット※1を設置するための基礎工事を進めています。

※1 処分場からの浸出水や地下水を集め、水質等の状況を確認する場所(詳細は2ページ参照)

【問い合わせ先】

○ 公益財団法人エコサイクル高知 佐川町事務所
電話 : 0889-22-4744
FAX : 0889-22-4764
メール : info@ecokochi.or.jp
〒789-1201 高岡郡佐川町甲1650番1号

○ 高知県 林業振興・環境部 環境対策課
電話 : 088-821-4595
FAX : 088-821-4520
メール : 030801@ken.pref.kochi.lg.jp
〒780-8570 高知市丸ノ内1丁目7番52号

1 施設本体工事



南側斜面の掘削状況（令和6年6月13日撮影）



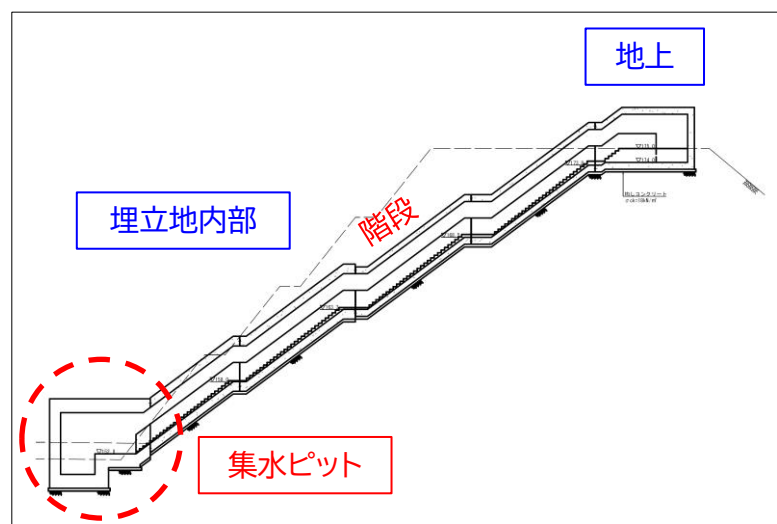
集水ピットの整備状況（令和6年6月10日撮影）



集水ピットの整備状況（令和6年6月10日撮影）

集水ピットとは

- ・ 浸出水や地下水を集める集水ピットを埋立地の内部に設け、地上から階段を利用して行き来できるようにして、**毎日、職員が浸出水や地下水などの状態を確認**できる構造とします。
- ・ この構造を利用し、階段内に浸出水を浸出水処理施設に送る配管を設置することで、管の目視点検が容易に可能となります。
- ・ また、ピット内に地下水の監視設備を設置し、水質の状態も確認できるようにします。



集水ピットのイメージ

2 進入道路整備工事

引き続き、国道から東側へ約250m入った付近で、2つ目の^{かんきょ}函渠を設置する工事を進めています。



北西
(国道33号方面)

①: 写真撮影場所

工事区域（奥側）を上空から見た状況（令和6年6月7日撮影）



函渠の整備状況（令和6年6月7日撮影）



函渠の整備状況（令和6年6月13日撮影）



高知県は、市町村と協力して住宅の耐震化を支援しています。

対象住宅 昭和56年5月31日以前に建築された住宅（戸建て、長屋及び共同住宅など）
 申込先 住宅のある市町村 申請者 対象住宅の所有者

佐川町では
耐震診断が無料
 で申込できるがやき！



耐震3兄弟 ©村岡マサヒロ

佐川町 住宅耐震化事業

耐震診断

耐震設計

耐震改修

無料で
申込OK

補助金
~25.5万円

補助金
~130万円

まずは役場に
聞いてみいや~



次男-仮設住宅の暮らし

◎申込・補助金額に
 ついては佐川町建設課
TEL22-7712
 お問い合わせください

耐震に関する制度は
 高知県住宅課HPをご覧ください



環境モニタリング（令和6年5月測定）の結果について

5月に実施した環境モニタリング（河川水、降下ばいじん）の測定結果がまとまりましたのでお知らせします。（降下ばいじんは、4月19日～5月24日の約1か月間の測定結果です。）

1 河川水

（単位）浮遊物質量：mg/L、濁度：度

地点	測定項目	R6.3.22	R6.4.19	R6.5.24	基準値※2
①	浮遊物質量	1未満	1	1	25
	濁度	0.4	0.6	0.5	—
②	浮遊物質量	1	10	5	25
	濁度	1.3	9.7	4.1	—
③	浮遊物質量	18	9	6	25
	濁度	17.2	8.1	3.7	—
④	浮遊物質量	3	4	2	25
	濁度	3.2	3.9	1.3	—

※2 日下川が環境基準類型Aに指定されていることから、類型Aの浮遊物質量の環境基準値を採用。

なお、濁度については、環境基準値はありませんが、浮遊物質量と相関があることから、あわせて測定しています。

2 井戸水

調査は、年4回（季節ごと）実施する計画です。
次の調査は7月下旬の予定です。

3 降下ばいじん

（単位）t/km²/月

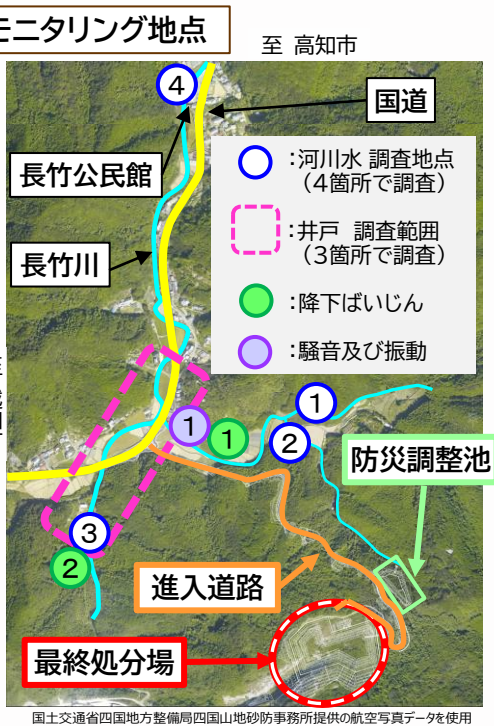
地点	R6.2.26 ～3.22	R6.3.22 ～4.19	R6.4.19 ～5.24	基準値※3
①	1.07	2.68	0.63	10
②※4	0.48	1.44	1.42	10

※3 環境影響評価で定めた参考指標

※4 令和5年4月から測定

4 動物(猛禽類)

調査は、4月から8月にかけて実施する計画です。
結果については、期間中の調査結果を取りまとめて、お知らせします。



環境モニタリングは、計量証明事業所の登録を受けた(株)東洋技研【高知市】が実施しています。



令和5年の調査で確認された猛禽類（サシバ）

これまでの測定結果及び工事開始前に実施した環境影響評価の測定結果は、以下のいずれかを参照ください。

- ◆ これまで配布しております「県・エコサイクル高知からのお知らせ」
- ◆ 「公益財団法人エコサイクル高知佐川町事務所」のホームページ
(URL : http://www.ecokochi.or.jp/20_sakawa/21_HTML/02_01_sakawa_office_top.html)

右の二次元コードから「公益財団法人エコサイクル高知佐川町事務所」のホームページをご覧ください。

